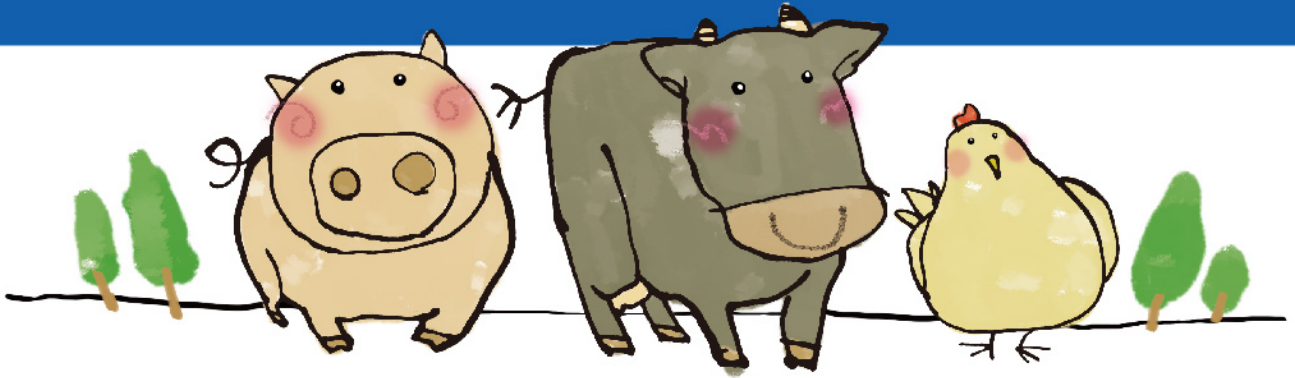


ギャバ生成乳酸菌を採用 ギャバ値651mg/100g



米ぬかから出来たギャバ、オリゴ糖入り生菌剤
ギャバはストレスを緩和する成分の一つです

RB-Fast / RB-Fast Powder 混合飼料 ファースト / ファーストパウダー

発酵米ぬかに乳酸菌・酵母・枯草菌・光合成細菌の
4種類の菌が含まれています。

●RB-ファースト/ファーストパウダーの特長●

ストレスによる下痢・軟便の対策

産前・産後のエネルギーの補給(母牛・母豚)

夏場の食滞の予防

圧死の予防(母豚・子豚)

アンモニア・硫化水素など悪臭物質を腸内で分解し、クリーンな飼育環境を作る
RB-ファーストパウダーはミルクやぬるま湯等に分散するため人工乳への添加が可能
(子牛・子豚の人工乳のステージで添加可能)

Not to thank you But to be obliged

バイオバンク株式会社

10/15/20kg

RBファースト/ファーストパウダーの微生物の働き

微生物の力が米ぬかの中に存在する栄養(ビタミン・ミネラル等)との相乗効果でその栄養価を高める
使用した有用微生物の働きで腸内細菌叢が改善され、免疫力の向上が図れる

- 光合成細菌・・・アンモニウム塩・腐敗性有機物の分解・悪臭物質の除去
菌体成分が高タンパクであり、ビタミン、アミノ酸に富む米ぬか臭の除去、糞の悪臭低減の効果
- 乳酸菌・・・乳酸生成(phの低下)・抗菌物質の生成(雑菌抑制)・ギャバ生成
腸内定着性が良く、悪玉菌や有害菌を抑制して、下痢を予防する整腸作用があり、健康増進に有効で免疫力を向上
- 酵母・・・有機酸・脂肪酸の生成・脂質分解酵素の生成
米ぬかに芳香を付与し、製品の品質を高める生成したビタミン、アミノ酸、脂肪酸の栄養成分
- 枯草菌・・・糖・タンパク質分解酵素の生成・アミノ酸・有機酸の発生
グルコース、オリゴ糖、アミノ酸、ペプチド等を生成して栄養価を高める

RBファースト
RBファーストパウダー
原材料

米ぬか・オリゴ糖・
光合成細菌・
乳酸菌・酵母・枯草菌

■使用方法

- 牛・・・子牛・育成牛 1頭あたり10~20g/1日
成牛 1頭あたり20~40g/1日
- 豚・・・飼料添加0.2~0.5%添加
- 鶏・・・飼料添加0.2~0.3%添加

■包装

- RBファースト・・・15/20kg 紙袋
- RBファーストパウダー・・・1kg×10袋(アルミパック)/箱

■飼料の化学成分(%)■

飼料	水分 (%)	飼料						
		粗タンパク質(CP)	粗脂肪(EE)	可溶無窒素物(NFE)	粗繊維(CF)	粗灰分(CA)	中性デタージェント繊維(NDF)	酸性デタージェント繊維(ADF)
発酵米ぬか	10.4	16.1	24.3	31.4	8.1	9.7	20.8	9.6

■発酵米ぬかの100g成分■

水分	10.8g	セレン	8.0μg
エネルギー	387.0Kcal	ビタミンB1	3.56mg
タンパク質	15.4g	ビタミンB2	0.28mg
脂質	23.7g	ビタミンB6	3.8mg
糖質	15.7g	ビタミンB12	0.07μg
食物繊維	24.7g	ビタミンE(α-トコフェロール)	4.1mg
ナトリウム	194mg	ビタミンK1(フィロキノ)	8.0μg
リン	2.29g	葉酸	74.0μg
鉄	8.6mg	パントテン酸	6.89mg
カルシウム	54.5mg	ビオチン	46.3μg
カリウム	1.63g	ナイアシン	51.8mg
マグネシウム	1.09g	オリザノール	365.0mg
銅	0.61mg	フィチン酸	7.09g
亜鉛	6.79mg	総フェルラ酸	390.0mg
マンガン	18.2mg	γ-アミノ酪酸(ギャバ)	651.0mg

財団法人 日本食品分析センター分析試験成績表 第19115069001-0101-0301号 令和元年10月23日

製造発売元 **バイオバンク株式会社**

仙台工場 ■宮城県名取市飯野坂字南沖102
TEL:022-382-7210